

Schriften  
österreichischer  
DesignerInnen

2022

31

Gabriele Lenz | Convey

designaustria®

# convey

= to take or carry from  
one place to another/ *transport*



### Gabriele Lenz

Gabriele Lenz studierte an der Hochschule für Angewandte Kunst und der Akademie der Bildenden Künste in Wien. Sie konzipiert und editiert Bücher in den Bereichen Architektur, Fotografie, Kunst und Literatur. Sie hat den Universitätslehrgang Contemporary Book Design an der New Design University in St. Pölten initiiert, entwickelt und von 2015 bis 2018 geleitet. In ihrer künstlerischen Arbeit reflektiert sie den Themenzyklus Typografie, Fotografie und das Medium Buch [im Bezug zur](#) postdigitalen Gegenwart.

### lenz + henrich gestalterinnen

Gabriele Lenz und Elena Henrich beschäftigen sich mit der Gestaltung und Konzeption von Büchern, Ausstellungen, Signalistik und Corporate Identities vor allem im Kunst- und Kulturbereich. Die Arbeit wurde mit zahlreichen Preisen für hervorragende Gestaltung ausgezeichnet, unter anderem mit der Goldmedaille im Wettbewerb der schönsten Bücher aus aller Welt, mit dem österreichischen Staatspreis und mit Preisen für die schönsten Bücher Österreichs und Deutschlands sowie dem red dot design award für Informationsdesign.

Schnitte

Aa Bb Cc Dd	0123	—	&	regular
<i>Aa Bb Cc Dd</i>	<i>0123</i>	—	<i>&amp;</i>	<i>italic</i>
<b>Aa Bb Cc Dd</b>	<b>0123</b>	—	<b>&amp;</b>	<b>medium</b>
<b><i>Aa Bb Cc Dd</i></b>	<b><i>0123</i></b>	—	<b><i>&amp;</i></b>	<b><i>italic</i></b>
<b>Aa Bb Cc Dd</b>	<b>0123</b>	—	<b>&amp;</b>	<b>bold</b>
<b><i>Aa Bb Cc Dd</i></b>	<b><i>0123</i></b>	—	<b><i>&amp;</i></b>	<b><i>italic</i></b>

## Convey

Der Name Convey ist abgeleitet von dem englischen Verb »(to) convey«: »vermitteln, übertragen, befördern«. Convey ist eine zeitgenössische Schriftfamilie, die die Buchstabenskelette einer Antiqua mit Elementen einer Grotesk elegant verbindet. Das Ziel bestand darin, eine Schrift zu schaffen, die sowohl bei analoger als auch digitaler Verwendung zu besonders guter Lesbarkeit führt und so die gleichzeitige Nutzung in verschiedenen Medien ermöglicht.

So sind die Buchstabenformen zwar in sich reduziert, weisen aber dennoch feine Details auf, die die Lesbarkeit fördern. Leichte, sich verjüngende Serifen machen sich am Bildschirm erst auf den zweiten Blick bemerkbar und unterstützen den Zusammenhalt von Zeichen und Zeilen. Die

feinen Endstriche sind ebenso charakteristisch für die Schrift wie die Formen von a und g (zu denen es jeweils eine alternative Ausführung gibt), dem i-Punkt und dem gekehlten Kopf des t.

Die Großbuchstaben sind kräftig gezeichnet. Die Proportionen von x-Höhe, Ober- und Unterlängen sind auf schnelle Textfassung angelegt. Die gute Unterscheidbarkeit der Kleinbuchstaben fördert den Lesekomfort der Schrift. Der Strichstärkenkontrast lässt den Duktus einer Wechselzugfeder erahnen. Offene Formen und vorwiegend große Binnenräume führen zu einem angenehmen, hellen, leichten Schriftbild. Die Kursive läuft ähnlich weit wie ihr aufrechter Schnitt und weist nur einen geringen Farbunterschied zu diesem auf. Leise Auszeichnungen, etwa für die Hervorhebung von

Eigennamen oder fremdsprachigen Begriffen, lassen sich auf diese Weise zurückhaltend und ohne gravierende Umbruchänderung auch nachträglich noch vornehmen.

Die Convey umfasst sechs Schnitte Regular, Medium, Bold mit den entsprechenden Kursivschnitten. Zu jeder Schriftart gehören normale und Tabellenziffern sowie Ligaturen und mathematische Zeichen. Auf Grund ihrer guten Lesbarkeit und des feinen, leicht verspielten Charakters ist die Convey vielseitig einsetzbar. Sie eignet sich ebenso für große Textmengen wie auch als Display-schrift. Ihre Verwendbarkeit in analogen und digitalen Medien macht sie besonders für deren Verknüpfung, etwa bei Büchern oder Zeitungen, geeignet.

# convey

= to serve as a medium  
of transmission for/ *transmit*

<sup>1</sup>Das

*<sup>1</sup> Franz Schuh, Der Raum im All. Ein topophiles Feuilleton, in: František Lesák – Raumdeutsch. Skizzen zur Architektur*

Schreiben,

das

<sup>1</sup> Die Wörter der Schrift sind durch Unterbrechungen dem Redefluß entrissen. Hört man manche Menschen reden, dann könnte man glauben, es gibt gar keine Wörter, sondern nur einen Fluß, in dem alle Wörter untergegangen sind. Die Schrift ist in diesem Sinn ein bedächtiges Medium: Sie fischt aus dem Redefluß kleinere und kleinste Einheiten heraus und macht diese einer besonderen Reflexion, einer besonderen Nachdenklichkeit zugänglich. Manchmal muß man stoppen, also innehalten, um darüber Klarheit zu gewinnen, was eigentlich gesagt wurde. Das Schreiben, das seine eigene Unmittelbarkeit hat, eignet sich – auch wenn es bedenkenlose Schreiber gibt – ausgezeichnet dazu, die Wörter zu drehen und zu wenden, um herauszufinden, was sie von einem wollen oder nicht wollen, was sie zu verstehen geben.

seine eigene

Unmittelbar-

keit hat, eignet

sich ausge-

zeichnet dazu,

die Wörter zu  
drehen und zu  
wenden,

<sup>415</sup> designaustria

Schriften österreichischer DesignerInnen 2022

**convey**

= to communicate or  
make known/ *impart*



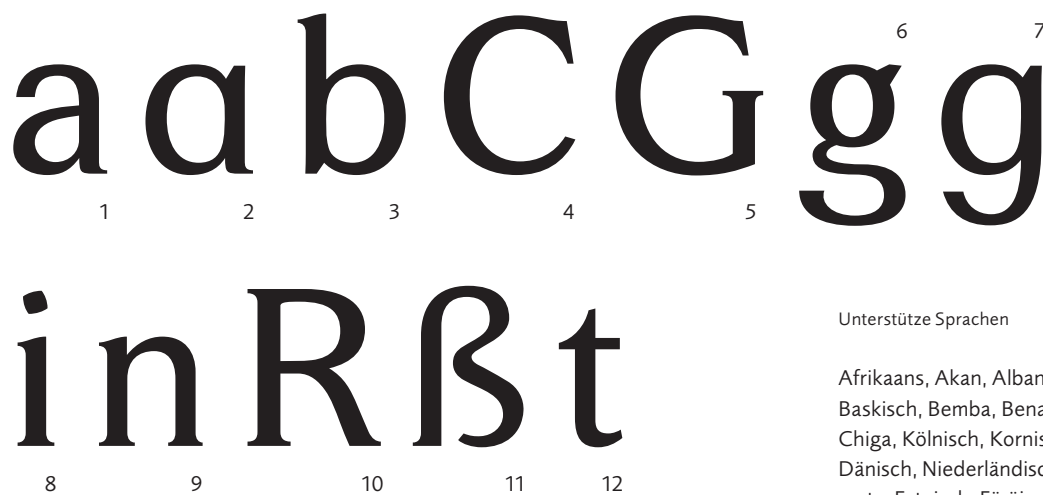
# regular

# regular

31. Seite 617 **designaustria**

Schriften österreichischer DesignerInnen 2022

## Typografische Details



- 1 zweistöckige Form mit kantigem Anstrich einer Serifenlosen, eher gerade ansetzendem Bogen, leicht auslaufendem Abstrich, gekehlter Serife
- 2 alternative einstöckige Form mit Serifen
- 3 mit Fuß-Serife
- 4 ohne Serifen unten
- 5 hohe Senkrechte
- 6 ungewöhnliches, konisches Fähnchen, offene Schleifenform
- 7 zweistöckige Form mit Serifen oben, waagerechtem Abstrich
- 8 rautenförmiger i-Punkt
- 9 feine, leicht gekahlte Serifen
- 10 leicht geschwungener, aufgestellter Fuß
- 11 keine rechte Serifen
- 12 Kopf mit Kehlung

## Unterstützte Sprachen

Afrikaans, Akan, Albanisch, Asturisch, Asu, Bafia, Baskisch, Bemba, Bena, Bretonisch, Katalanisch, Chiga, Kölnisch, Kornisch, Kroatisch, Tschechisch, Dänisch, Niederländisch, Embu, Englisch, Esperanto, Estnisch, Färöisch, Filipino, Finnisch, Französisch, Friaulisch, Fulah, Galizisch, Ganda, Deutsch, Gusii, Hawaiianisch, Isländisch, Inari Sami, Indonesisch, Irisch, Italienisch, Jola-Fonyi, Kabuverdianu, Kalaallisut, Kalenjin, Kamba, Kikuyu, Kinyarwanda, Koyraboro Senni, Koyra Chiini, Lakota, Langi, Lettisch, Litauisch, Niedersorbisch, Luba-Katanga, Luo, Luxemburgisch, Luyia, Machame, Makuwa-Meetto, Makonde, Malagasy, Maltesisch, Manx, Masai, Meru, Meta, Morisyen, Nama, Northern Sami, North Ndebele, Norwegisch Bokmål, Norwegisch Nynorsk, Nuer, Nyankole, Oromo, Polnisch, Portugiesisch, Preußisch, Quechua, Rumänisch, Romanesh, Rombo, Rundi, Rwa, Samburu, Sango, Sangu, Schottisch-Gälisch, Sena, Serbisch, Shambala, Shona, Slowakisch, Slowenisch, Soga, Somali, Spanisch, Swahili, Schwedisch, Schweizerdeutsch, Taita, Tasawaq, Teso, Tonga, Türkisch, Obersorbisch, Usbekisch, Volapük, Vunjo, Walser, Walisisch, Westfriesisch, Yangben, Yoruba, Zarma, Zulu

## Convey

Design by Gabriele Lenz, 2008–2017  
Technische Überarbeitung in Kooperation  
mit [Ekke Wolf, 2021](#)

Schriftformate:  
OpenType (OTF)  
Webfont (WOFF, WOFF2)

Zu beziehen bei [WANNATYPE](#) – Ekke Wolf:  
[wannatype.com](http://wannatype.com), [fonts@wannatype.com](mailto:fonts@wannatype.com)  
[www.myfonts.com](http://www.myfonts.com)

Der Dank für die medientheoretische Begleitung geht an das Medienhaus Wien, an Andy Kaltenbrunner und Daniela Kraus, für den technischen Support an Elmar Bertsch und Margret Schmitt, für die finale Fassung und die Aufnahme in seine Foundry WANNATYPE an Ekke Wolf.

## Impressum

### 31. Seite 8 [designaustria](#)

Schriften österreichischer DesignerInnen 2022

---

#### Herausgeber und Verleger

designaustria, gegründet 1927, ist Berufs- und Interessenvertretung sowie das Informations- und Wissenszentrum für Design und engagiert sich für Österreich als Designnation.

designaustria vertritt nationale Interessen in internationalen Organisationen und ist Mitglied des International Council of Design (ico-D), der World Design Organization (WDO) und des Bureau of European Design Associations (BEDA).

---

#### Geschäftsstelle

designaustria im designforum<sup>WIEN</sup>

MQ, Museumsplatz 1, 1070 Wien

T +43 (01) 524 49 49

E [service@designaustria.at](mailto:service@designaustria.at)

[www.designaustria.at](http://www.designaustria.at)

Geschäftsführer: Severin Filek

Team: Birgit Gartner (Members & Finance), Tamara König (Communications & International Projects), Heidi Resch (Project Management), Sibel Sermet (Web Management), Katrin Weber (Project Assistance), Judith Weiß (Project Management), Brigitte Willinger (Managing Editor)

---

#### Text und Satz

Lisa Wüllner

---

#### Konzept Layout

Zeitmassdesign, Kandlgasse 16/2/4, 1070 Wien

---

#### Schrift

Foundry Sans

---

#### Fotografie

© Elena Henrich

---

#### Papier

Magno matt, 150 g/m<sup>2</sup>

zur Verfügung gestellt von SAPPI Austria,  
Alser Straße 21, 1080 Wien

---

#### Druck

Bösmüller Print Management,  
Josef-Sandhofer-Strasse 3, 2000 Stockerau

---

#### Copyright

© 2022 designaustria, 1070 Wien sowie AutorInnen.  
Printed in Austria. Alle Rechte vorbehalten.

---

#### P.b.b.

Verlagspostamt 1070 Wien  
PTA-Zulassungsnummer 02Z032526M